



# le scuderie



Abita il comfort, vivi nel verde.

L'esclusivo complesso residenziale  
all'interno del Golf Club Garlenda

La Riviera dei Fiori:

una cornice,  
un'opera d'arte.



Il complesso **le scuderie** si compone di **sei prestigiose ville** di ampie metrature costruite secondo i più moderni criteri di risparmio energetico e con esclusive finiture di pregio, in posizione dominante **all'interno del Golf Club di Garlenda, a 7 Km dalle spiagge di Alassio e Albenga, a 4 Km dall'Aeroporto Internazionale Clemente Panero** e vicino a tutti i più importanti punti di riferimento della Riviera.



Il segreto del benessere,  
è nel green.



GOLF  
CLUB  
GARLENDA



## Il campo

*È uno di quelli che restano impressi nella memoria. Ogni buca ha infatti una fisionomia propria: la prima per l'arrivo in green sul finale di un dogleg, la 2 per un impegnativo par 3 verso un green difesissimo, e la spettacolare 3 dove la palla deve approdare in fairway dopo aver sorvolato la strada provinciale e un fiumiciattolo. E così via in un variare di situazioni che esige dal giocatore un impegno costante. In aggiunta, il campo di Garlenda ha il privilegio di godere di un clima particolarmente mite.*

Il Golf Club Garlenda è situato nella valle del Lerrone, una delle più suggestive e pittoresche valli dell'entroterra Ligure, circondato da antichi uliveti e ampie pinete.

Questo splendido paesaggio può essere gustato nello splendore di ogni stagione poichè **il Club è aperto tutto l'anno.**

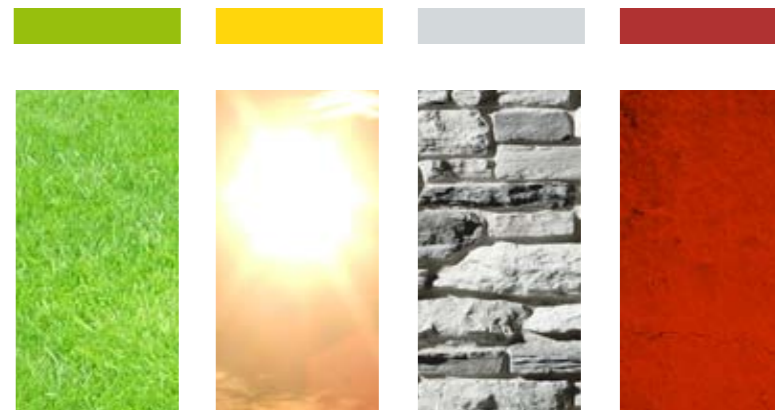


# Abitare con classe. A.



L'architettura caratteristica della casa del golf dona al complesso un aspetto armonico ed elegante, sinuoso nelle forme e contraddistinto dalla qualità delle finiture e dei materiali scelti, con le facciate in pietra, il legno a vista, i coppi antichi, il cotto e il ferro battuto, il tutto immerso nel paesaggio esclusivo fatto di uliveti, campi da golf e panorami incantevoli.

Il complesso residenziale "Le Scuderie" è stato progettato per offrire sul mercato immobiliare un prodotto **certificato in classe A** (consumo < 30kW/m a) con attenzione particolare alla vivibilità interna dei locali ed al benessere termico.



Le ville:  
un cavallo su cui puntare.



Villa Ribot

Villa Nearco

Villa Baiardo

Villa Varenne

Villa Marengo

Villa Bucefalo

Crediamo fortemente nel binomio comfort - risparmio energetico. L'impegno morale nei confronti dell'ambiente e dei nostri clienti è costruire con attenzione per la tutela di un buon investimento nel nome della nostra professionalità.

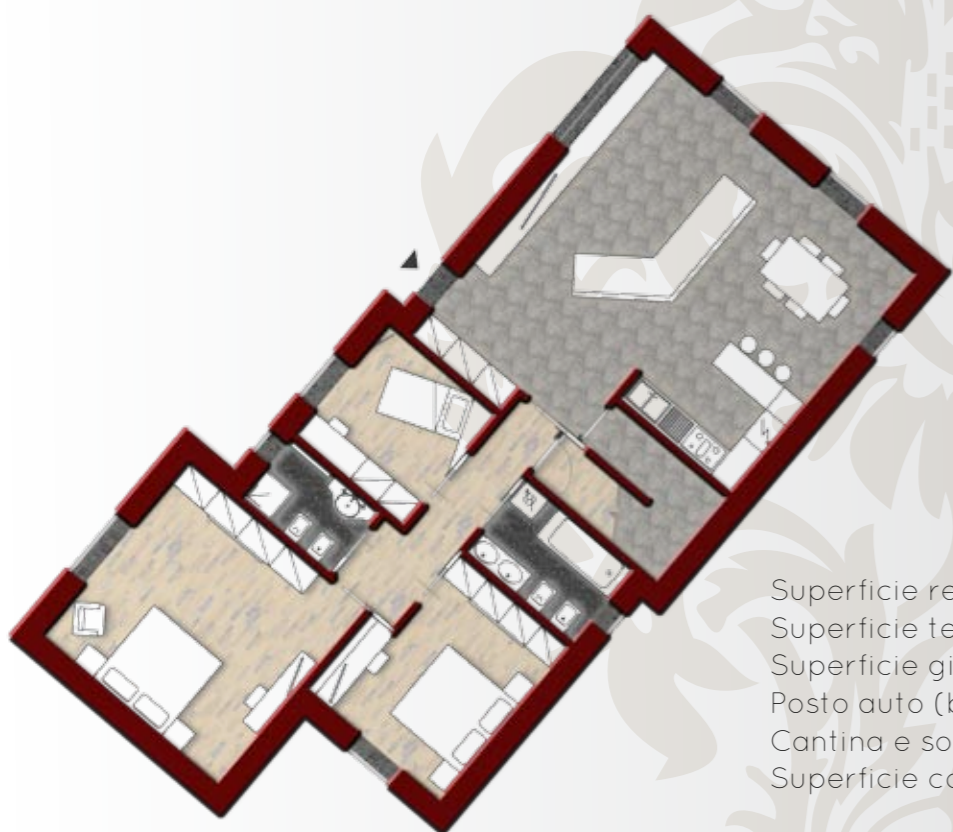
CONSEGNA GENNAIO 2013

# Villa Bucefalo



CONSEGNA GENNAIO 2013

# Villa Marengo



Superficie residenziale mq **152,49**  
 Superficie terrazza mq **35,60**  
 Superficie giardino mq **350**  
 Posto auto (box) mq **36,96**  
 Cantina e sottotetto mq **28,19**  
 Superficie commerciale mq **242,60**



Superficie residenziale mq **132,64**  
 Superficie terrazza mq **0**  
 Superficie giardino mq **472**  
 Posto auto (box) mq **20,31**  
 Cantina mq **12,62**  
 Superficie commerciale mq **188,10**

CONSEGNA GENNAIO 2013

# Villa Varenne

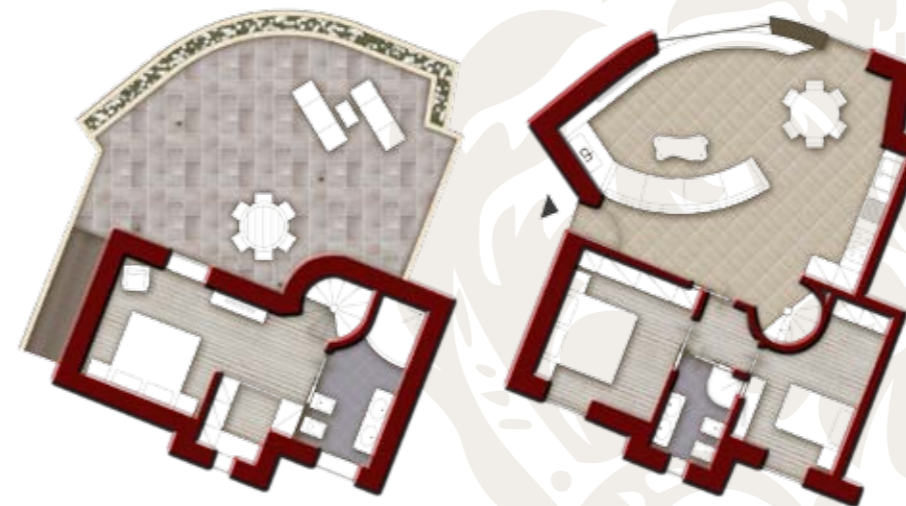


CONSEGNA GENNAIO 2013

# Villa Nearco



Superficie residenziale mq **127,50**  
Superficie terrazza mq **0**  
Superficie giardino mq **237**  
Posto auto (box) mq **33,85**  
Cantina mq **11,40**  
Superficie commerciale mq **177,15**



Superficie residenziale mq **127,95**  
Superficie terrazza mq **44,10**  
Superficie giardino mq **283,63**  
Posto auto (box) mq **24**  
Cantina mq **12**  
Superficie commerciale mq **184,90**

CONSEGNA GENNAIO 2013

# Villa Ribot

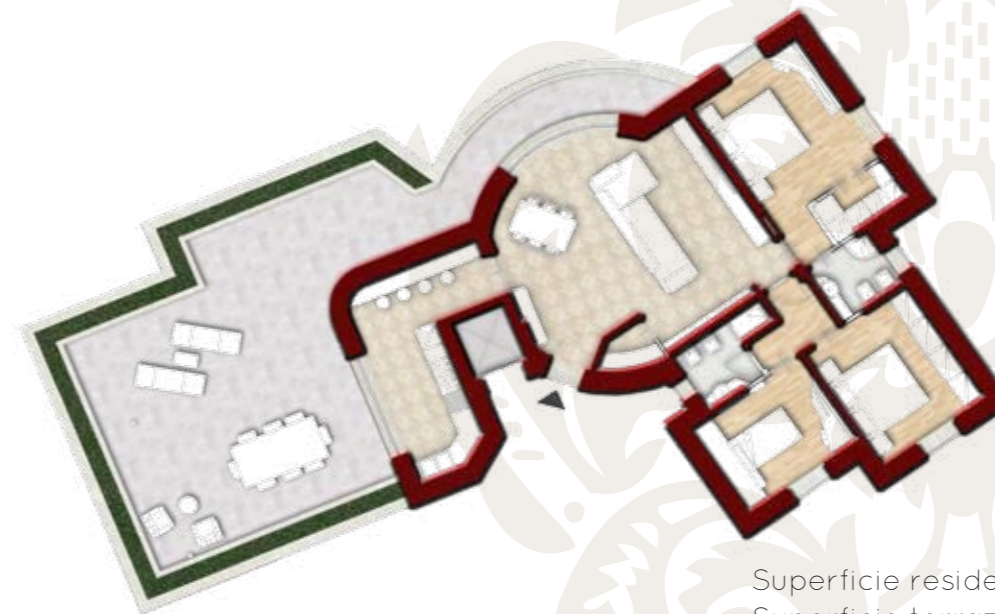


CONSEGNA GENNAIO 2013

# Villa Baiardo



Superficie residenziale mq **96,92**  
Superficie terrazza mq **37,20**  
Superficie giardino mq **595,81**  
Posto auto (box) mq **29,80**  
Cantina e sottotetto mq **13,50**  
Superficie commerciale mq **170,10**



Superficie residenziale mq **135,00**  
Superficie terrazza mq **63,30**  
Superficie giardino mq **0**  
Posto auto (box) mq **24,50**  
Cantina mq **14,80**  
Superficie commerciale mq **179,60**





le scuderie



Abita il comfort, vivi nel verde.

**le scuderie** è un complesso pensato,  
costruito e commercializzato da:

ERICHE SRL  
**ECO IMMOBILIARE**

per info:  
**info@lescuderie.eu**  
**www.lescuderie.eu**